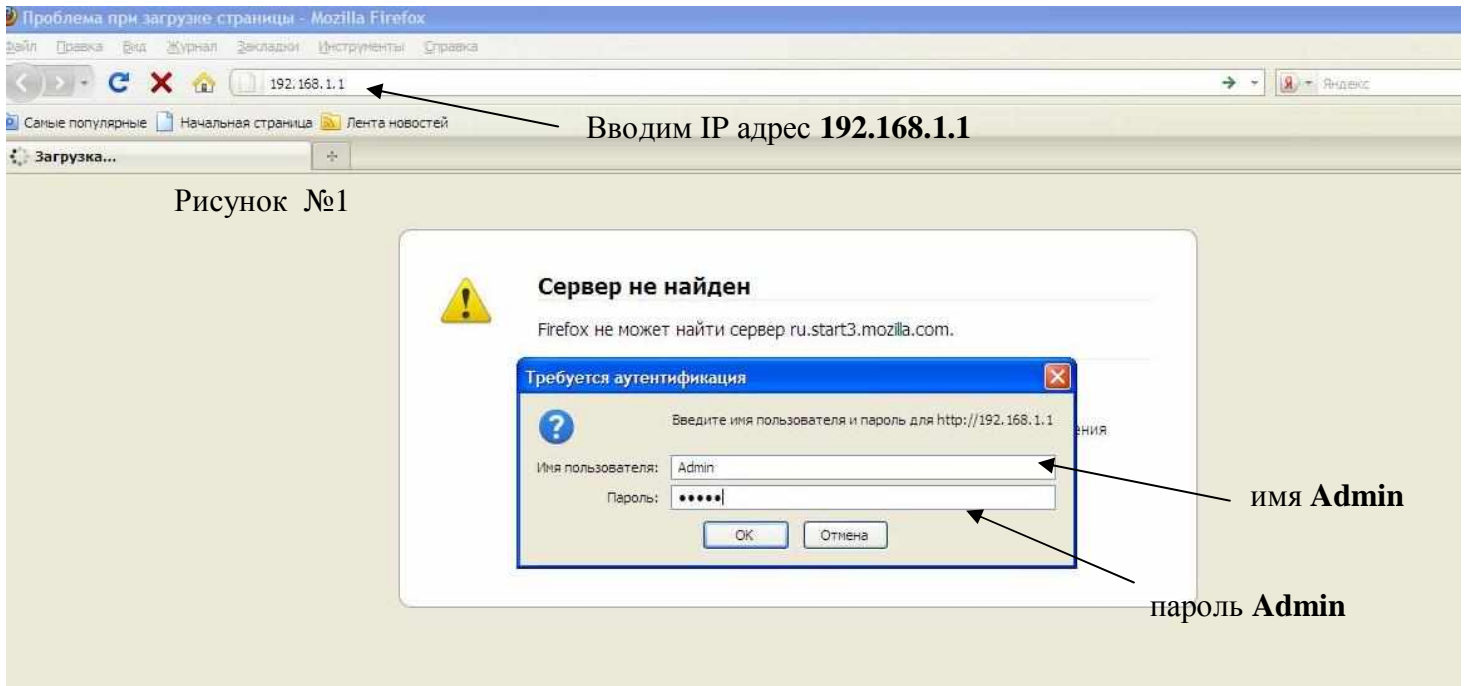
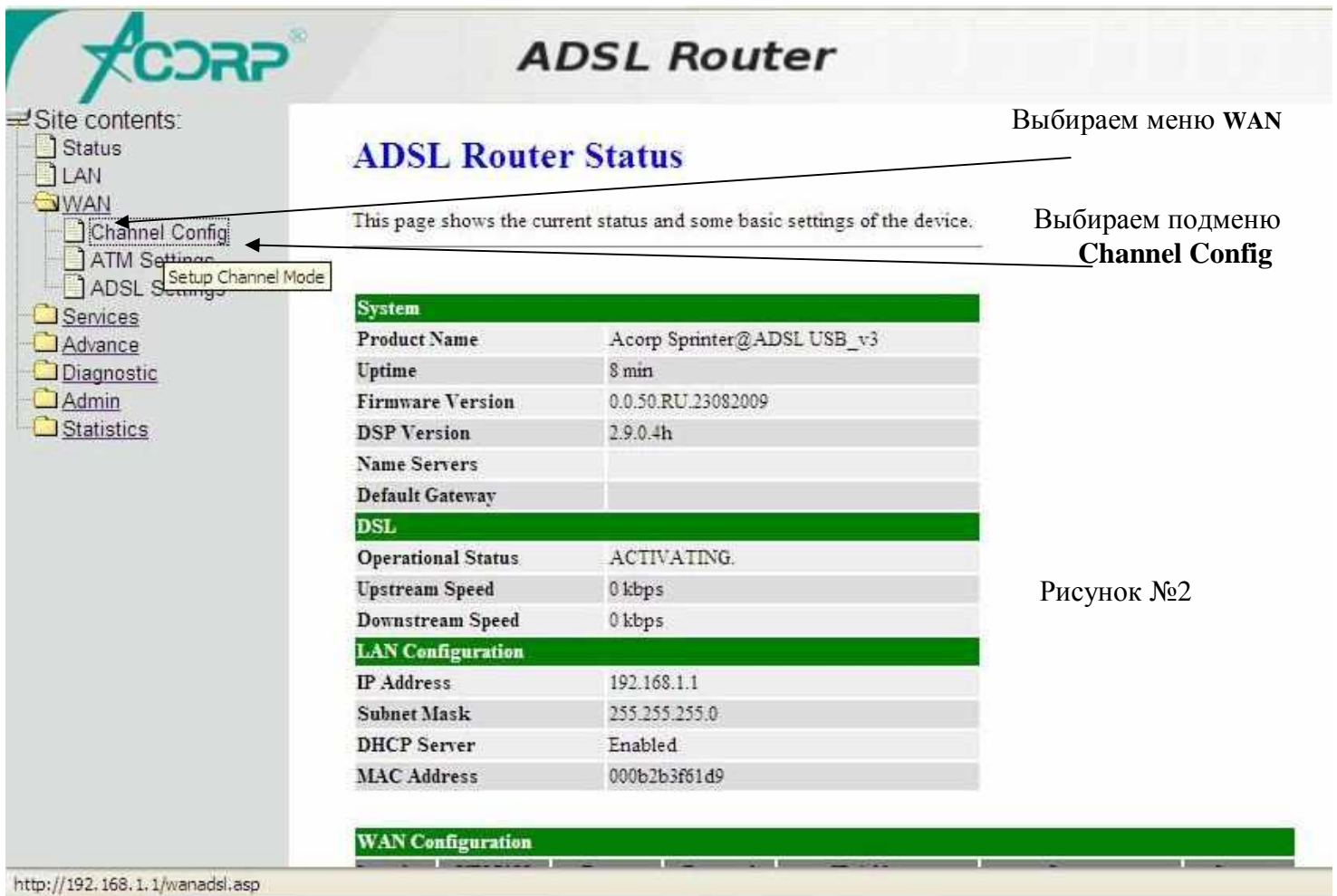


Открываем любой Интернет браузер (Explorer, Opera, Mozilla). Вводим в адресной строке IP адрес **192.168.1.1** (см. рис. 1). В появившемся окне вводим имя **Admin** и пароль **Admin** ('А' именно заглавная!!!).



После того как ввели имя и пароль, будет выполнен вход в настройки модема (рис.2).



Выбрали **Channel Config**

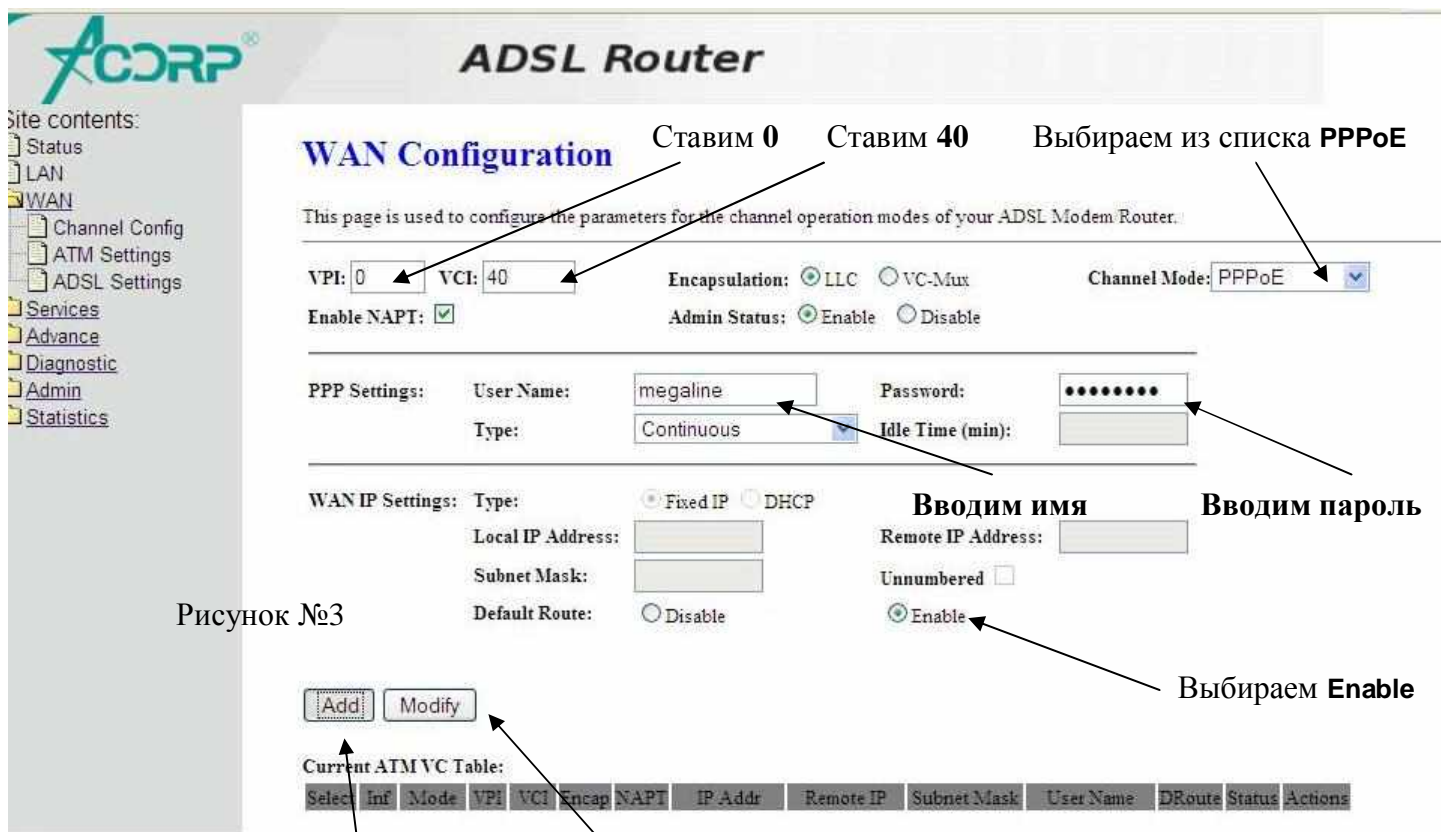


Рисунок №3

Нажимаем применить после Нажимаем сохранить

В меню настроек как показано на Рисунке №3 выставляем "VPI" 0 и "VCI" 40

В списке "Channel Mode" выбираем PPPoE

В графе User Name вводим «Имя пользователя» (megaline)

В графе Password вводим «пароль» (megaline)

Установите "Default Router" - Enable.

После того как все выставили «Обязательно!!!» нажимаем «Add» - Применяем настройки

Current ATM VC Table:

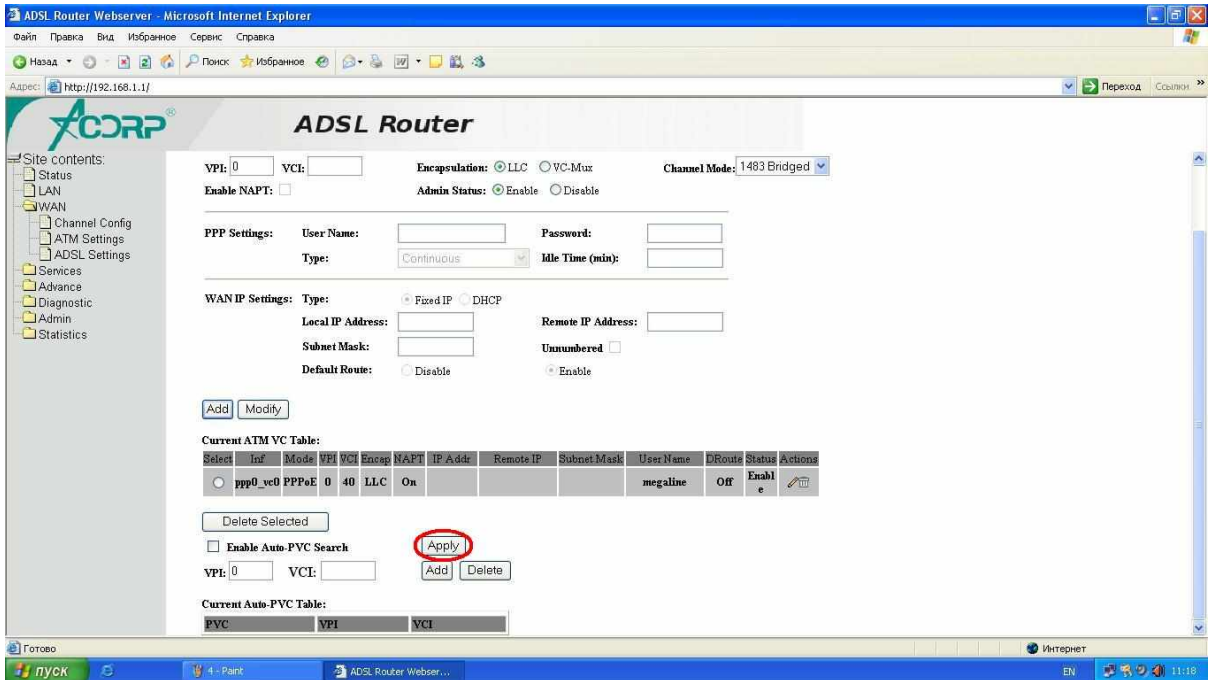
Select	Inf	Mode	VPI	VCI	Encap	NAPT	IP Addr	Remote IP	Subnet Mask	User Name	DRoute	Status	Actions
<input type="radio"/>	ppp0_vc0	PPPoE	0	40	LLC	On				megaline	Off	Enable	

Выбираем (делаем активным)

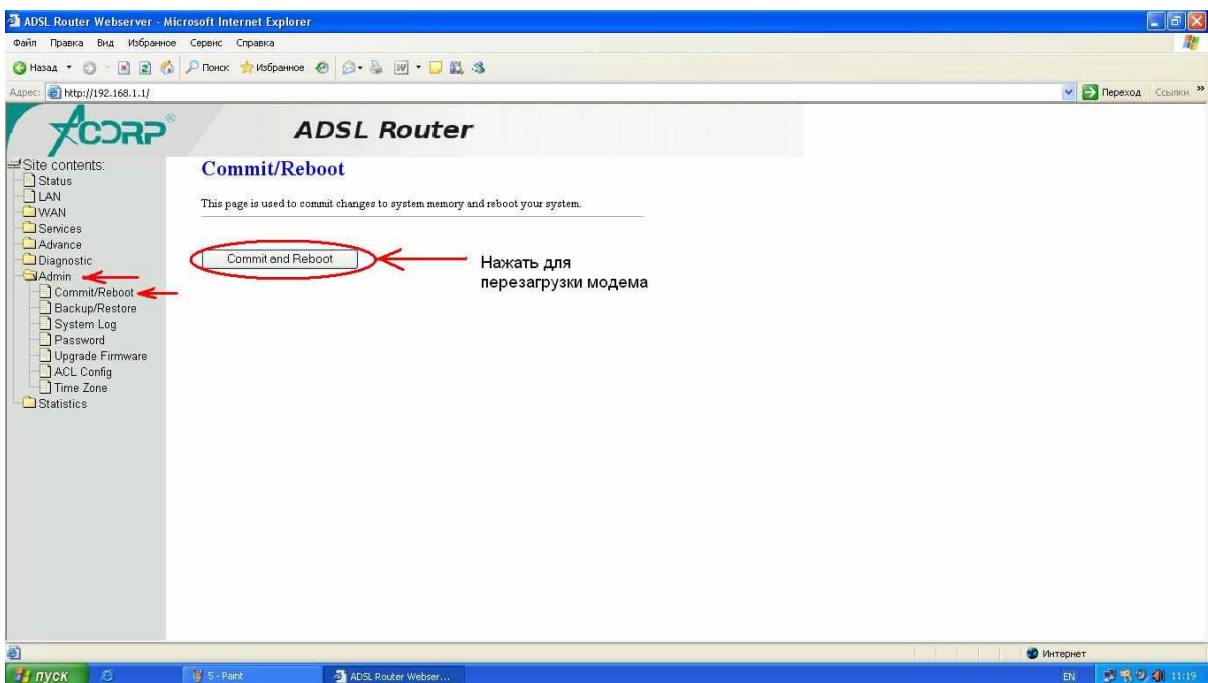
Теперь настройки загружены, нажимаем «Modify» - Сохраняем настройки.

Те настройки, куда не указывают стрелочки - НЕ ТРОГАЕМ!

После сохранения нажмите кнопку “Apply” для применения всех настроек.



После применения настроек, перезагрузить модем, используя кнопку во вкладке “Admin”.



Настройка модема завершена.